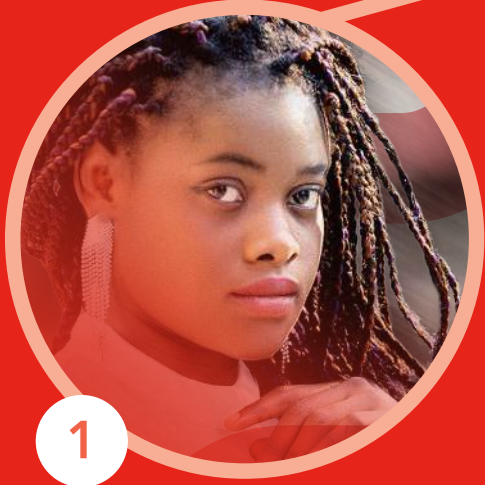


UNE ACTION GLOBALE 4 CHAMPS D'ACTION



Centraide
Outaouais



1

ASSURER L'ESSENTIEL



2

SOUTENIR LA RÉUSSITE DES JEUNES



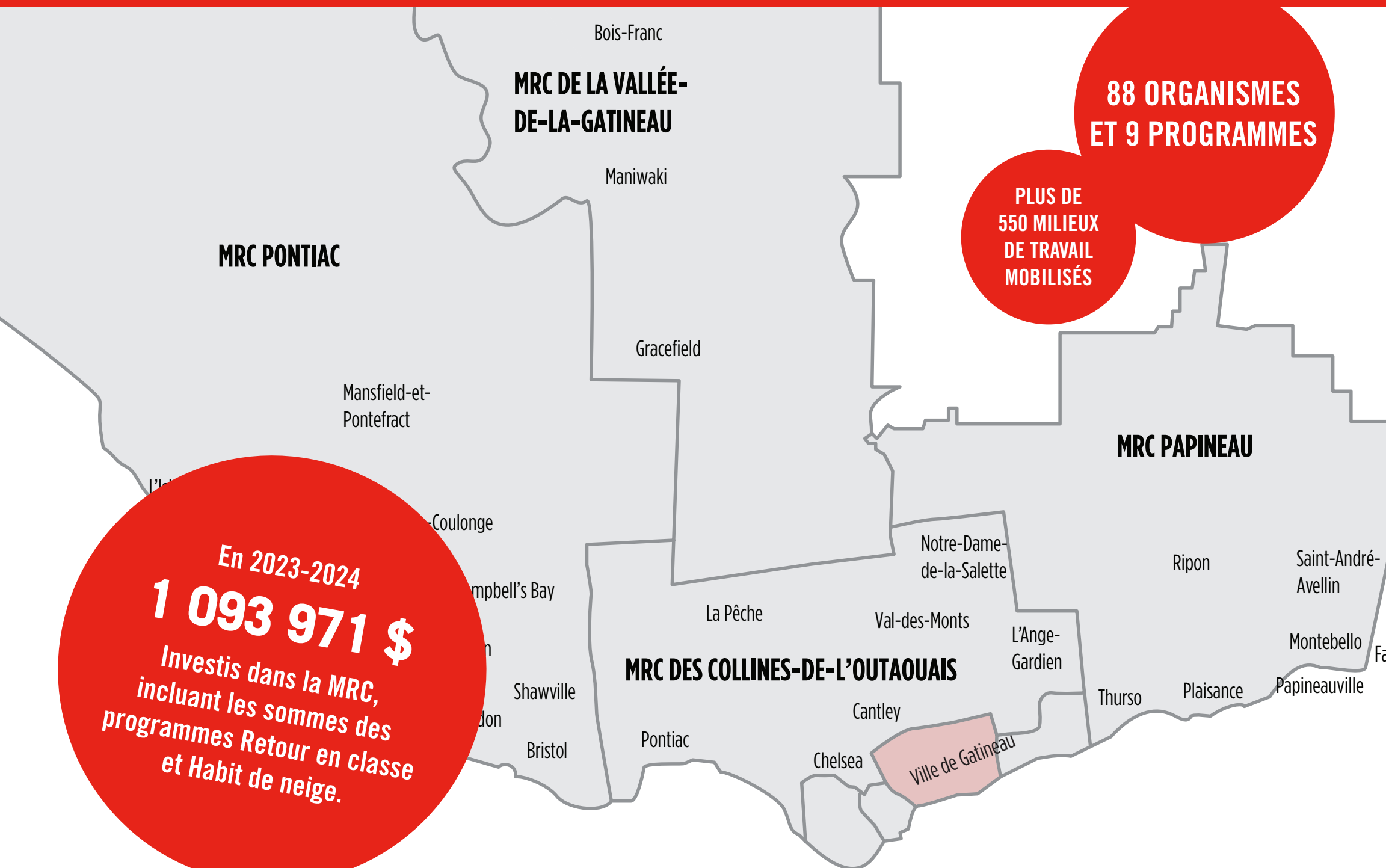
3

BÂTIR DES MILIEUX DE VIE RASSEMBLEURS



4

BRISER L'ISOLEMENT SOCIAL



En 2023-2024
1 093 971 \$
Investis dans la MRC,
incluant les sommes des
programmes Retour en classe
et Habit de neige.



7 150

familles considérées
à faible revenu



des ménages locataires
consacrent **30 % ou plus de leur**
revenu aux frais de logement

20 000

personnes



ont recours à des services d'aide
alimentaire (en mars 2022 pour des
dépannages, repas, collations).
C'est **une augmentation de 67 %**
par rapport à 2019



86% de taux
d'occupation

dans les ressources
d'hébergement d'urgence,
variant peu entre les saisons



En 2023-2024
1 093 971 \$
Investis dans la MRC,
incluant les sommes des
programmes Retour en classe
et Habit de neige.

Adojeune Inc		22, rue d'Auvergne, Gatineau (secteur Gatineau) 42, rue Sanscartier, Gatineau 1259, boul. Maloney est, Gatineau 10, curé André Préseault app.2, Gatineau
Action-Quartiers		2, rue Fortier, Gatineau
Association des résidents du Plateau		118, boul. du Plateau, Gatineau
Association Fraternité du secteur Fournier		480, rue de Vernon, Gatineau
Avenue des jeunes / Héberge-Ados		10, rue Bériault, Gatineau (secteur Hull) 26, rue Arthur-Whelan, Gatineau 94, rue Mance, Gatineau 175, rue Front, Gatineau 39, rue Richard, Gatineau
Banque alimentaire de la Lièvre		129, rue Joseph, Gatineau
BASE banque alimentaire		66, rue Eddy, Gatineau (secteur Hull)
Campus 3		196, rue Notre-Dame, Gatineau (Gatineau)
Centre Action Génération des Aînés de la Vallée-de-la-Lièvre		390, ave. de Buckingham, Gatineau (secteur Buckingham)
Centre Actu-Elle		501, rue des Pins, Gatineau (secteur Buckingham)
Centre Alimentaire Aylmer		67, rue du Couvent, Gatineau (secteur Aylmer)
Centre Communautaire Entre-Nous		175, rue Front, Gatineau (secteur Aylmer)
Centre d'action bénévole Accès		67, rue Principale, Gatineau (secteur Aymer)
Centre d'animation familiale de l'Outaouais		1312, rue Saint-Louis, Gatineau (secteur Gatineau)
Centre d'entraide aux aînés		331, boul. de la Cité-des-Jeunes (secteur Hull)
Dimension Sportive et Culturelle		217, rue Montcalm, Gatineau
Diner pour Mieux Apprendre		129, rue Joseph, Gatineau
Les Apprentis (Centre d'apprentissage pour la déficience intellectuelle)		410, boul. Maloney O, Gatineau
Les Enfants de l'Espoir		107, Dollard-des Ormeaux, Gatineau
Les Habitations Nouveau Départ		165, boul. Maloney O, Gatineau
Espoir Rosalie		763, rue Saint-Louis, Gatineau (secteur Gatineau)
Groupe communautaire Deschênes		57, chemin Vanier, Gatineau
M-Ado Jeunes		948, rue Georges, Gatineau (Buckingham/ Masson Angers) 375, avenue de Buckingham, Gatineau 1109, rue de Neuville, Gatineau
Maison d'accueil Mutchmore		142, rue Mutchmore, Gatineau (secteur Hull)
Maison communautaire Daniel-Johnson		22, rue Arthur-Buies, Gatineau
Maison de la famille de Gatineau		101, avenue Gatineau, Gatineau
Maison de la famille Vallée-de-la-lièvre		321, avenue de Buckingham, Gatineau
Maison de quartier Notre-Dame		280, boul. Maloney Est, Gatineau
Maison de l'Amitié de Hull		58, rue Hanson, Gatineau
Mon Chez-Nous inc.		808, boulevard Maloney E, Gatineau (secteur Gatineau)
Pointe aux Jeunes		448, rue de Pointe-Gatineau #1, Gatineau (secteur Gatineau)
Popote roulante d'Aylmer		59, rue Bancroft, Gatineau (secteur Aylmer)
La Saga maison des jeunes		288, chemin Lebaudy, Gatineau (secteur Gatineau)
Solidarité Gatineau-Ouest		1096, rue Saint-Louis, Gatineau (secteur Gatineau)
S.O.S Contact AI-To inc.		948, rue Georges, Gatineau (Buckingham/ Masson Angers)
La Soupe populaire de Hull		751, boul. Saint-Joseph, Gatineau 297, boul. des Allumetières, Gatineau

- Sécurité alimentaire
- Réussite éducative
- Logement et hébergement

- Accueil et référencement
- Intégration sociale et professionnelle
- Vie communautaire et implication citoyenne

- Prévention des dépendances et réduction des méfaits
- Dons matériels

- Soutien psychosocial
- Prévention des abus et de la violence

7 150
familles considérées
à faible revenu

1/4
des ménages locataires
consacrent **30 % ou plus de leur
revenu aux frais de logement**

20 000
personnes
ont recours à des services d'aide
alimentaire (en mars 2022 pour des
dépannages, repas, collations).
C'est **une augmentation de 67 %**
par rapport à 2019

86% de taux
d'occupation
dans les ressources
d'hébergement d'urgence,
variant peu entre les saisons