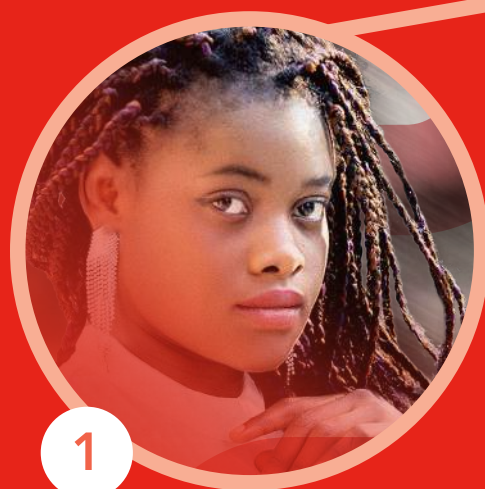


UNE ACTION GLOBALE 4 CHAMPS D'ACTION



Centraide
Outaouais



1

ASSURER L'ESSENTIEL



2

SOUTENIR LA
RÉUSSITE DES JEUNES



3

BÂTIR DES MILIEUX
DE VIE RASSEMBLEURS



4

BRISER L'ISOLEMENT SOCIAL

88 ORGANISMES
ET 9 PROGRAMMES

PLUS DE
550 MILIEUX
DE TRAVAIL
MOBILISÉS



7 150

familles considérées
à faible revenu



des ménages locataires
consacrent **30 % ou plus de leur**
revenu aux frais de logement

20 000
personnes



ont recours à des services d'aide
alimentaire (en mars 2022 pour des
dépannages, repas, collations).
C'est **une augmentation de 67 %**
par rapport à 2019



86% de taux
d'occupation

dans les ressources
d'hébergement d'urgence,
variant peu entre les saisons

LISTE DES ORGANISMES - MRC DE LA VALLÉE-DE-LA-GATINEAU

Aux Goûts du Jour		56, rue Joseph, Gracefield
Centre d'aide et de Lutte contre les Agressions à Caractère Sexuel de la Vallée-de-la-Gatineau (CALACS)		CP 273, Maniwaki J9E 3C9
Centre Jean-Bosco		204, rue Laurier, Maniwaki
Centre de valorisation des aliments		56, rue Joseph, Gracefield
Cuisine communautaire de Maniwaki		265, rue Hill, Maniwaki
Entraide de la Vallée		446, rue de la Montagne, Maniwaki
Jeunesse sans frontières de la Vallée-de-la-Gatineau		119, rue St-Joseph, Gracefield
Maison de la famille de la Vallée-de-la-Gatineau		251, rue Cartier, Maniwaki
Mani-Jeunes		86, rue Roy C, Maniwaki
Suicide Détour		181, rue Notre Dame, Maniwaki
Voix et solidarité des aidants naturels de la Vallée-de-la-Gatineau		147, boul. Desjardins, Maniwaki

En 2023-2024

203 270 \$

Investis dans la MRC,
incluant les sommes des
programmes Retour en classe
et Habit de neige.

- Sécurité alimentaire
- Réussite éducative
- Logement et hébergement
- Accueil et référencement
- Intégration sociale et professionnelle
- Vie communautaire et implication citoyenne
- Prévention des dépendances et réduction des méfaits
- Dons matériels
- Soutien psychosocial
- Prévention des abus et de la violence